

# Dell Precision Mobile Workstation

7000 Series

## Quick Start Guide

Snelstartgids

Guide d'information rapide

Schnellstart-Handbuch

Guida introduttiva rapida



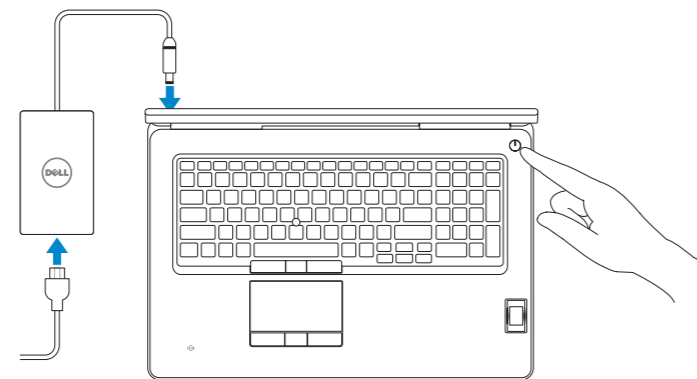
### 1 Connect the power adapter and press the power button

Sluit de netadapter aan en druk op de aan-uitknop

Connectez l'adaptateur d'alimentation et appuyez sur le bouton d'alimentation

Netzadapter anschließen und Betriebsschalter drücken

Connettere l'adattatore di alimentazione e premere il pulsante Accensione



### 2 Finish operating system setup

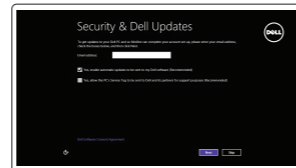
Voltooi de installatie van het besturingssysteem

Terminez la configuration du système d'exploitation

Betriebssystem-Setup abschließen

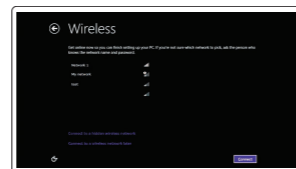
Terminare la configurazione del sistema operativo

#### Windows 7



##### Enable security and updates

Schakel de beveiliging en updates in  
Activez la sécurité et les mises à jour  
Sicherheit und Aktualisierungen aktivieren  
Abilitare sicurezza e aggiornamenti



##### Connect to your network

Maak verbinding met uw netwerk  
Connectez-vous à votre réseau  
Mit dem Netzwerk verbinden  
Connettere alla rete

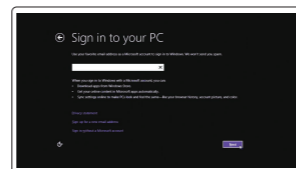
**NOTE: If you are connecting to a secured wireless network, enter the password for the wireless network access when prompted.**

**N.B.:** Als u verbinding maakt met een beveiligd draadloos netwerk, voer dan het wachtwoord in voor toegang tot het draadloze netwerk wanneer u hierom wordt gevraagd.

**REMARQUE :** si vous vous connectez à un réseau sans fil sécurisé, entrez le mot de passe d'accès à ce réseau lorsque vous y êtes invité.

**ANMERKUNG:** Wenn Sie sich mit einem geschützten Wireless-Netzwerk verbinden, geben Sie das Kennwort für das Wireless-Netzwerk ein, wenn Sie dazu aufgefordert werden.

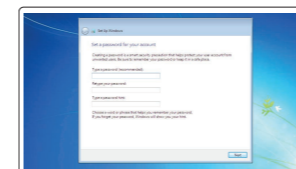
**N.B.:** per collegarsi a una rete senza fili protetta, inserire la password di accesso alla rete senza fili quando richiesto.



##### Sign in to your Microsoft account or create a local account

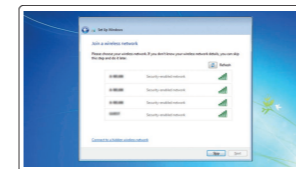
Meld u aan bij uw Microsoft-account of maak een lokale account aan  
Connectez-vous à votre compte Microsoft ou créez un compte local  
Bei Ihrem Microsoft-Konto anmelden oder lokales Konto erstellen  
Effettuare l'accesso al proprio account Microsoft oppure creare un account locale

#### Windows 7



##### Set up password for Windows

Stel wachtwoord voor Windows in  
Configurez un mot de passe pour Windows  
Kennwort für Windows einrichten  
Impostare una password per Windows



##### Connect to your network

Maak verbinding met uw netwerk  
Connectez-vous à votre réseau  
Mit dem Netzwerk verbinden  
Connettere alla rete

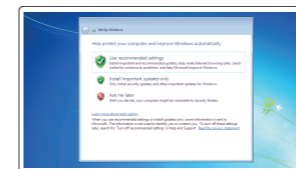
**NOTE: If you are connecting to a secured wireless network, enter the password for the wireless network access when prompted.**

**N.B.:** Als u verbinding maakt met een beveiligd draadloos netwerk, voer dan het wachtwoord in voor toegang tot het draadloze netwerk wanneer u hierom wordt gevraagd.

**REMARQUE :** si vous vous connectez à un réseau sans fil sécurisé, entrez le mot de passe d'accès à ce réseau lorsque vous y êtes invité.

**ANMERKUNG:** Wenn Sie sich mit einem geschützten Wireless-Netzwerk verbinden, geben Sie das Kennwort für das Wireless-Netzwerk ein, wenn Sie dazu aufgefordert werden.

**N.B.:** per collegarsi a una rete senza fili protetta, inserire la password di accesso alla rete senza fili quando richiesto.



##### Protect your computer

Beveilig de computer  
Protégez votre ordinateur  
Computer schützen  
Proteggere il computer

#### Ubuntu

##### Follow the instructions on the screen to finish setup.

Volg de instructies op het scherm om de setup te voltooien.

Suivez les instructions qui s'affichent pour terminer la configuration.

Folgen Sie den Anweisungen auf dem Bildschirm, um das Setup abzuschließen.

Seguire le istruzioni visualizzate sullo schermo per terminare la configurazione.

### Locate your Dell apps in Windows 8.1

Vind uw Dell apps in Windows 8.1

Localisez vos applications Dell dans Windows 8.1

Ihre Dell Apps in Windows 8.1 ausfindig machen

Localizzare le app Dell in Windows 8.1



#### Register your computer

Registreer de computer | Enregistrez votre ordinateur  
Computer registrieren | Registrare il computer



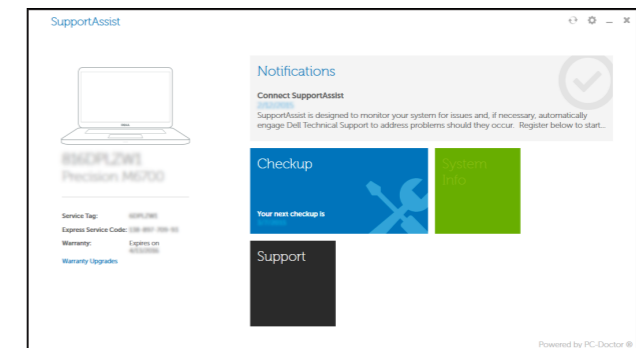
#### Dell Backup and Recovery Backup, recover, repair, or restore your computer

Maak een back-up van de computer en herstel of repareer uw computer  
Effectuez une sauvegarde, récupération, réparation ou restauration de votre ordinateur  
Computer sichern, wiederherstellen oder reparieren  
Effettuare il backup, il recupero, la riparazione o il ripristino del computer



#### SupportAssist Check and update your computer

Controleer de computer en werk deze bij  
Recherchez des mises à jour et installez-les sur votre ordinateur  
Computer überprüfen und aktualisieren  
Verificare e aggiornare il computer



#### Product support and manuals

Productondersteuning en handleidingen  
Support produits et manuels  
Produktsupport und Handbücher  
Supporto prodotto e manuali

[dell.com/support](http://dell.com/support)  
[dell.com/support/manuals](http://dell.com/support/manuals)  
[dell.com/support/linux](http://dell.com/support/linux)

#### Contact Dell

Neem contact op met Dell | Contacter Dell  
Kontaktaufnahme mit Dell | Contattare Dell

[dell.com/contactdell](http://dell.com/contactdell)

#### Regulatory and safety

Regelgeving en veiligheid  
Réglementations et sécurité  
Sicherheitshinweise und Zulassungsinformationen  
Normative e sicurezza

[dell.com/regulatory\\_compliance](http://dell.com/regulatory_compliance)

#### Regulatory model

Wettelijk model  
Modèle réglementaire  
Muster-Modellnummer  
Modello di conformità alle normative

P29E

#### Regulatory type

Wettelijk type | Type réglementaire  
Muster-Typnummer | Tipo di conformità

P29E001

#### Computer model

Computermodel | Modèle de l'ordinateur  
Computermodell | Modello computer

Dell Precision -7710

© 2015 Dell Inc.

© 2015 Microsoft Corporation.

© 2015 Canonical Ltd.



0Y179TA00

Printed in China.  
2015-07

# Learn how to use Windows 8.1

Ontdek hoe u Windows 8.1 kunt gebruiken

Apprenez à utiliser Windows 8.1

Informationen zur Verwendung von Windows 8.1

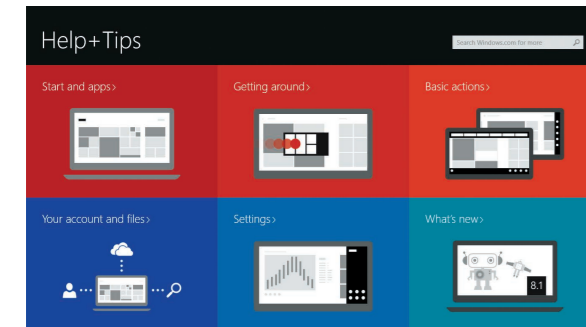
Come utilizzare Windows 8.1



## Help and Tips

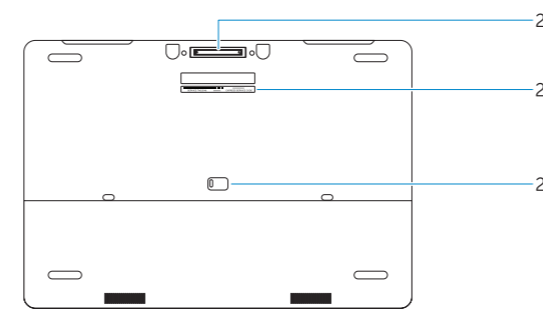
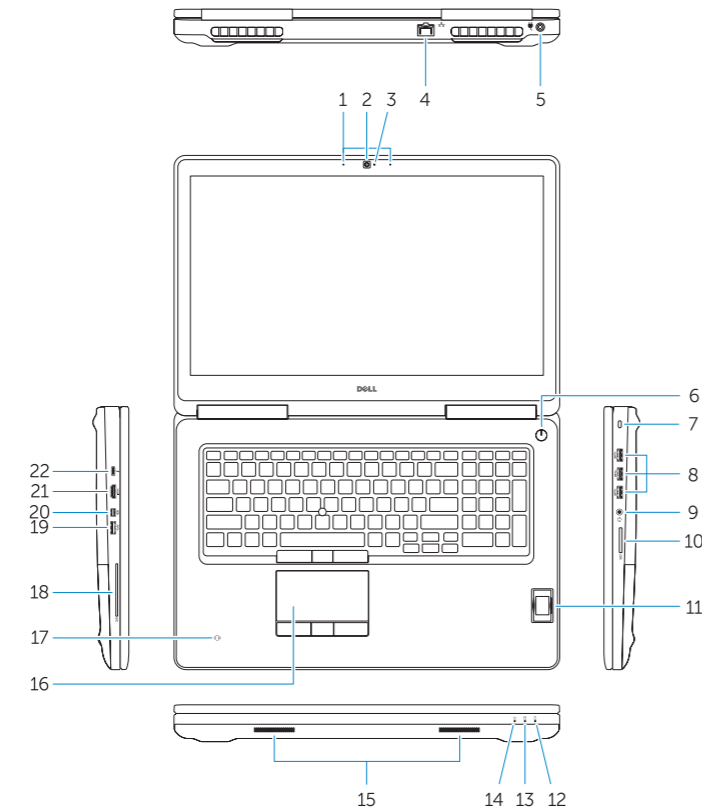
Hulp en tips | Aide et conseils

Hilfe und Tipps | Aiuto e suggerimenti



# Features

Kenmerken | Caractéristiques | Funktionen | Funzioni



1. Microphone
2. Camera (optional)
3. Camera-status light (optional)
4. Network connector
5. Power connector
6. Power button (without LED)
7. Security-cable slot
8. USB 3.0 connector
9. Headset connector
10. Memory card reader
11. Fingerprint reader (optional)
12. Battery-status light
13. Hard-drive activity light
14. Power-status light

15. Speakers
16. Touchpad
17. Contactless smartcard reader (optional)
18. Smartcard reader (optional)
19. USB 3.0 connector
20. Mini DisplayPort connector
21. HDMI connector
22. USB-C connector (optional)
23. Docking connector
24. Service-tag label
25. Door and battery release latch

1. Microfoon
2. Camera (optioneel)
3. Statuslampje voor camera (optioneel)
4. Netwerkaansluiting
5. Voedingskabelconnector
6. Aan-uitknop (zonder ledlampje)
7. Sleuf voor beveiligingskabel
8. USB 3.0-aansluiting
9. Headsetconnector
10. Geheugenkaartlezer
11. Vingerafdruklezer (optioneel)
12. Statuslampje batterij
13. Activiteitslampje vaste schijf
14. Stroomstatuslampje

15. Luidsprekers
16. Touchpad
17. Contactloze smartcardlezer (optioneel)
18. Vingerafdruklezer (optioneel)
19. USB 3.0-aansluiting
20. Mini-DisplayPort-aansluiting
21. HDMI-connector
22. USB-C-connector (optioneel)
23. Koppelingsconnector
24. Servicetaglabel
25. Klep- en batterijvergrendeling

1. Microphone
2. Caméra (en option)
3. Voyant d'état de la caméra (en option)
4. Port réseau
5. Port d'alimentation
6. Bouton d'alimentation (sans voyant)
7. Emplacement pour câble de sécurité
8. Port USB 3.0
9. Port pour casque
10. Lecteur de carte mémoire
11. Lecteur d'empreintes digitales (en option)
12. Voyant d'état de la batterie

13. Voyant d'activité du disque dur
14. Voyant d'état de l'alimentation
15. Haut-parleurs
16. Pavé tactile
17. Lecteur de carte à puce sans contact (en option)
18. Lecteur de carte à puce (en option)
19. Port USB 3.0
20. Connecteur Mini DisplayPort
21. Port HDMI
22. Connecteur USB-C (en option)
23. Connecteur d'amarrage
24. Étiquette de numéro de série
25. Loquet de dégagement du panneau et de la batterie

1. Mikrofon
2. Kamera (optional)
3. Kamerastatusaanzeige (optional)
4. Netwerkaansluiting
5. Netzaansluiting
6. Betriebsschalter (ohne LED)
7. Sicherheitskabeleinschub
8. USB 3.0-Anschluss
9. Kopfhöreranschluss
10. Speicherkartenleser
11. Fingerabdruckleser (optional)
12. Akkuzustandsanzeige
13. Festplattenaktivitätsanzeige
14. Stromversorgungsanzeige

15. Lautsprecher
16. Touchpad
17. Kontaktloser Smartcard-Leser (optional)
18. Smartcard-Leser (optional)
19. USB 3.0-Anschluss
20. Mini-DisplayPort-Anschluss
21. HDMI-Anschluss
22. USB-C-Anschluss (optional)
23. Docking-Anschluss
24. Service-Tag-Etikett
25. Riegel der Abdeckung und Akkufreigabevorrichtung

1. Microfono
2. Videocamera (opzionale)
3. Indicatore di stato della fotocamera (opzionale)
4. Connettore di rete
5. Connettore di alimentazione
6. Pulsante di alimentazione (senza LED)
7. Slot cavo di protezione
8. Connettore USB 3.0
9. Connettore auricolare
10. Lettore di schede di memoria
11. Lettore di impronte digitali (opzionale)
12. Indicatore di stato della batteria
13. Indicatore di attività del disco rigido

14. Indicatore di stato dell'alimentazione
15. Altoparlanti
16. Touchpad
17. Lettore di schede smart senza contatti (opzionale)
18. Lettore di schede smart (opzionale)
19. Connettore USB 3.0
20. Connettore Mini-DisplayPort
21. Connettore HDMI
22. Connettore USB-C (opzionale)
23. Connettore dell'alloggiamento
24. Etichetta Numero di servizio
25. Chiusura a scatto della porta e della batteria

**NOTE:** For more information, see *Owner's Manual* at [dell.com/support/manuals](http://dell.com/support/manuals).

**N.B.:** Ga voor meer informatie naar de *handleiding* via [dell.com/support/manuals](http://dell.com/support/manuals).

**REMARQUE:** pour plus d'informations, consultez le *Manuel du propriétaire* sur [dell.com/support/manuals](http://dell.com/support/manuals).

**ANMERKUNG:** Weitere Informationen finden Sie im *Benutzerhandbuch* unter [dell.com/support/manuals](http://dell.com/support/manuals).

**N.B.:** per maggiori informazioni, consultare *Manuale del proprietario* su [dell.com/support/manuals](http://dell.com/support/manuals).